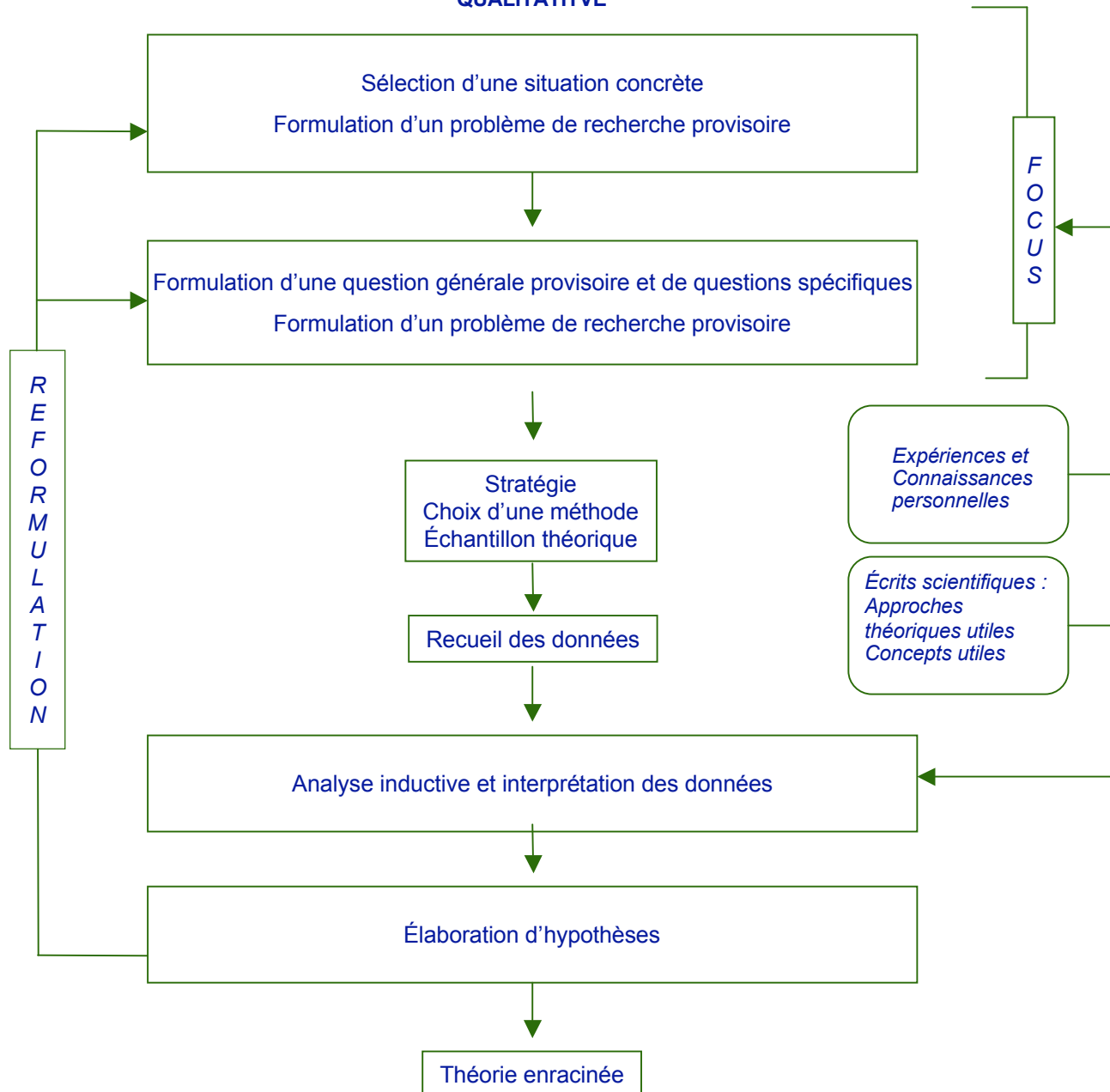


MÉTHODE GÉNÉRALE D'ÉLABORATION D'UNE RECHERCHE QUALITATIVE



UN EXEMPLE D'APPLICATION¹

1. La question de départ

Pourquoi un traitement empiriquement validé n'est-il pas nécessairement utilisé ?

2. L'exploration

(lecture et entretiens exploratoires)

3. La problématique

Comparer les raisons du choix entre 2 traitements validés de type différent (psychothérapie *versus* médicament)

4. La construction du modèle d'analyse

Sélectionner un groupe de femme exposées au risque d'une agression sexuelle ; les interroger sur leur choix d'une méthode de traitement

5. Le recueil des données

Poser sans ambiguïté la question du choix d'un traitement.
Évaluer la psychopathologie par échelles

6. L'analyse des informations

Les représentations individuelles interviennent dans le choix d'un traitement

Les représentations, l'implication et l'expérience personnelles sont plus importants dans le choix d'un Traitement que son efficacité démontrée dans l'absolu.

1. Cet exemple est conçu à partir de la recherche « Treatment choice for PTSD Behaviour Research and Therapy, 2003 » (Zoellner et coll.)